



ARCTECH - 阳台光伏解决方案

Balcony Solar Kit

ARCTECH 阳台光伏套装是一款创新的一站式解决方案,致力于提供方便快捷的家用光伏使用体验。套装中包含所需轻刚组件、微型逆变器、家用储能系统、支架及相关配件,可以实现简单快捷的居家安装。我们可通过各配件的组合,提供不同应用场景下的使用套装,满足差异化的使用需求。



电气参数 (STC/NOCT)

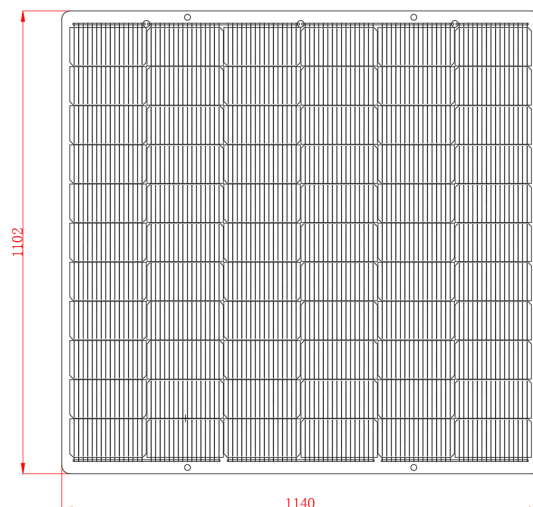
	STC	NOCT
▶ 最大输出功率 (Pmax)	>> 245	185
▶ 最佳工作电压 (Vmp)	>> 42.40	39.90
▶ 最佳工作电流 (Imp)	>> 5.78	4.64
▶ 开路电压 (Voc)	>> 48.90	46.60
▶ 短路电流 (Isc)	>> 6.11	5.01

STC: 辐照度 = 1000 W/m², 电池片温度 = 25°C, AM=1.5。

NOCT: 辐照度 = 800W/m², 20°C, 1m/s, AM1.5

机械参数

▶ 产品类型	>> 无边框
▶ 产品尺寸 (mm)	>> 1102×1140×4
▶ 组件重量(kg/pc)	>> 8.3
▶ 前板材料	>> 高强度高分子面板
▶ 背板材料	>> 聚合物复合材料纤维背板
▶ 接线盒	>> 背部三分体接线盒



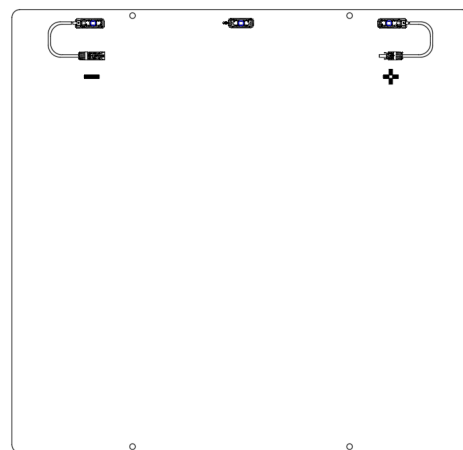
▲ 组件正面

包装信息

▶ 箱体类型	>> 40HQ
▶ 片/柜	>> 2240
▶ 箱/柜	>> 560

其他参数

▶ 工作温度	>> -40°C~+85°C
▶ 温度系数	>> -0.3%/°C
▶ 最大系统电压	>> 1500VDC
▶ 接线盒	>> MC4(兼容)



▲ 组件背面

认证体系:



ISO 9001
ISO 14001
ISO 45001



IEC 61215
IEC 61730





▲ 微型逆变器

产品型号	ARCTECH - M1000W
逆变器参数	
额定功率 (W)	1000
最大输入功率 (W)	1350
最大输入电压 (V)	63
MPPT 电压范围 (V)	16-60
MPPT 数量	2
最大输出功率 (VA)	1000
最大输出电流 (A)	4.35
额定输出电压 (V)	230/240
交流电网频率范围(Hz)	50/60
相数	1
尺寸 (L × W × H) (mm)	274 × 222 × 36.5
逆变器重量 (kg)	3.22
合规	IEC/EN 62109-1, IEC/EN 62109-2, IEC/EN 61000-6-1/-2/-3/-4, EN50549-1:2019, VDE-AR-N 4105:2018, CE10-21
*也可根据需求提供12/240VUL逆变器	
系统输出	
# 组件数量	4
# 逆变器数量	1
# 输入接口	2
光伏安装形式	垂直安装或水平安装
光伏装机面积 (m ²)	5.03
光伏组件重量 (kg)	22.4
发电量估算 (千瓦时, 搭配支架)	
*预估年发电量 -1100GHI/年	935
*预估年发电量 -1460GHI/年	1241
*预估年发电量 -1825GHI/年	1551
*基于85%的系统降额系数 (公式=直流功率 × GHI × 降额系数) (GHI=全球水平辐照度)	

附带户用光伏电力管理APP:

APP下载方法:



IOS 用户可以在应用商店下载配套APP:



中信博云

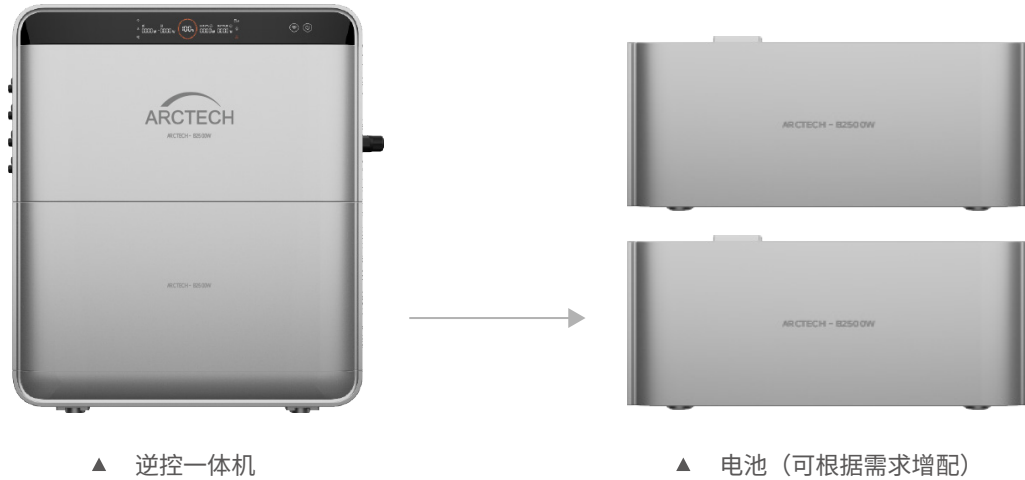
安卓用户可以在扫码下载配套APP:



中信博云

* 软件界面会根据版本需求进行更新, 以最新界面为准。

逆控一体机 ARCTECH - B2500W



产品型号	B2500W Pro	B2500W Pro Max	B2500W Pro Max AC
光伏输入			
最大光伏输入功率 (W)	4000		/
最大光伏输入电压 (V)	60		/
最大输入电流 (A)	28		/
MPPT 数量	4		/
交流输入/输出（并网端子）			
额定交流输入/输出功率	800W		800W
最大交流输入/输出功率	800W		2500W
交流标称输出电压	L + N + PE, 230VAC, 50Hz		L + N + PE, 230VAC, 50Hz
最大旁路输入功率	2300W		3680W
交流输入/输出（离网终端）			
最大交流输入/输出功率	1200W		2500W
最大交流输入/输出电流	5.2A		10.9A
最大交流旁路输出功率	2300W		3680W
最大交流旁路输出电流	10A		16A
电池参数			
额定能量 (Wh)		2500	
电池类型		磷酸铁锂(LFP)	
可扩展电池		5	
机械参数			
尺寸 (宽*深*高) (毫米)		494*270*273	
净重 (kg)	26	27	26
防护等级		IP65	
环境参数			
工作温度 (°C)		-20 - 55	
工作高度 (米)		≤3000	
噪声排放 (dB(A))		< 30	
通信			
通信方式		WIFI / 蓝牙 / 以太网	
移动端APP		IOS / 安卓平台	
并行系统		3	
认证合规			
安全电磁兼容性/标准	IEC62040, IEC62368, IEC62619, UN38.3, IEC/EN 62109-1, IEC/EN 62109-2, IEC/EN 61000-6-1, IEC/EN 61000-6-3		
电网规范	VDE-AR-N 4105; UTE C15-712-1; VDE-0126-1-1; EN 50549-1 + deviation (NA/EEA-NE7 - CH 2020); TOR Erzeuger Type A;		

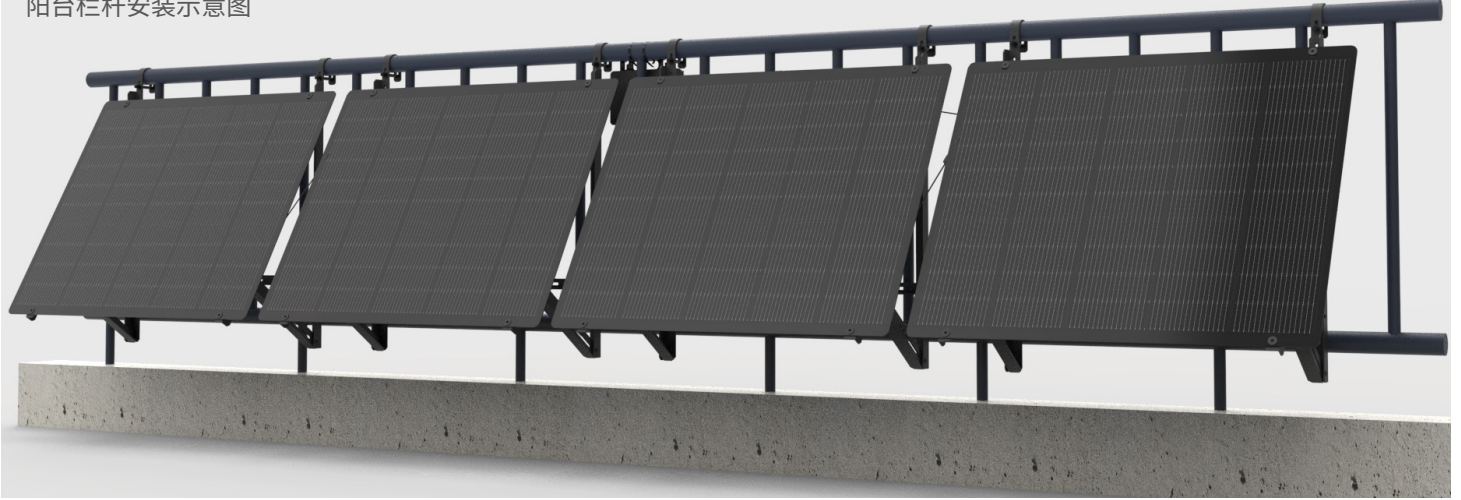


▲ 防逆流电表

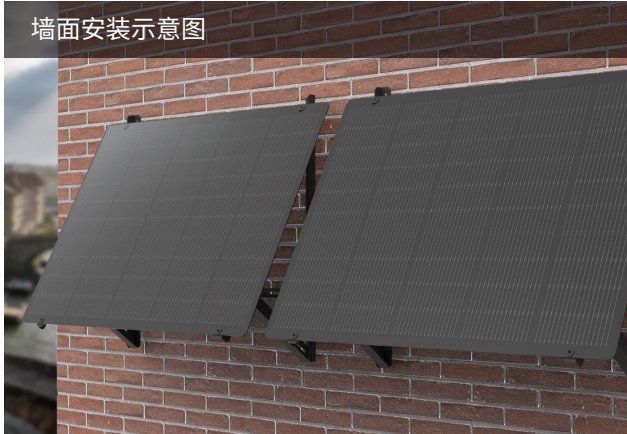
产品型号	ARCTECH - BP01
电源	
电网类型	1P2W
额定电压 (V)	220 / 230 / 240
工作电压 (Un)	0.8 ~ 1.2
电流 (A)	5 (100)
频率 (Hz)	50 / 60
功耗 (W)	≤1.1
测量范围	
相电压 (Vac)	176 ~ 264
电流 (A)	0.02 ~ 100
测量精度	
电压	± 1%
电流/功率/能量	± 1%
频率 (Hz)	± 2.5
通信	
通信方式	RS485
波特率 (bps)	9,600
通信协议	Modbus-RTU
集成Wi-Fi	802.11 b/g/n, 2.4 GHz
环境参数	
工作温度 (°C)	-20 to +60
仓储温度 (°C)	-40 to +85
相对湿度	5% ~ 85%, 无冷凝
工作高度 (米)	≤3000
尺寸 (宽*深*高) (毫米)	36 × 64 × 87 (不含天线)
净重 (g)	108.5
移动端APP	中信博云
显示方式	OLED; LED Indicators; APP
配件	CT 100A / 33.3mA (2m)

应用场景

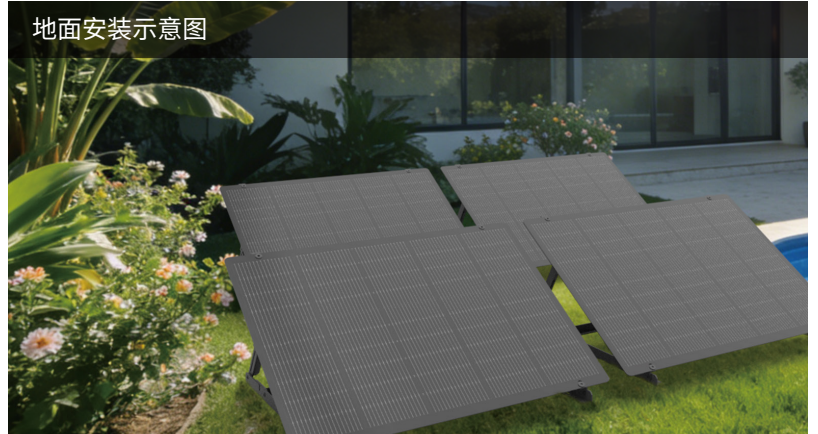
阳台栏杆安装示意图



墙面安装示意图



地面安装示意图



产品型号

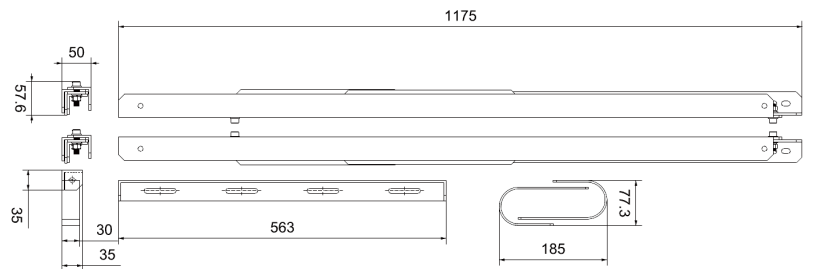
ARCTECH - F01

机械参数

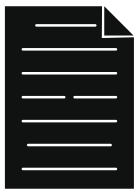
材质	Q355B & SUS304
重量 (单个, kg)	8.3
颜色	黑色
应用方式	阳台 / 墙壁 / 地面
倾斜角度	挂式60° (地面夹角) / 卧式30° (地面夹角)
适配组件尺寸 (mm)	1140*1102*4

支架优势

- ▶ 结构稳固: 一体化刚性设计, 预设最佳倾角
- ▶ 紧凑型设计, 无需破坏建筑结构
- ▶ 安装友好: 紧凑型设计, 无需破坏建筑结构



安装工具包清单



说明书 * 1



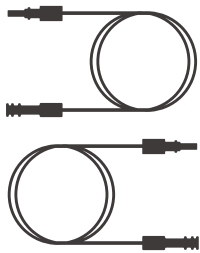
防滑手套 * 2



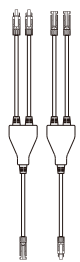
安全绳 * 2



不锈钢绑带 * 20



MC4延长线 1米*4
MC4延长线 2米*2



Y型连接线*4

建议组合

ARCTECH阳台光伏套装是一款创新的一站式解决方案，致力于提供方便快捷的家用光伏使用体验，提供多种应用方式，满足更多使用需求。

	轻刚光伏组件 ARCTECH-L245L	微型逆变器 ARCTECH-M1000W	逆控一体机 ARCTECH-B2500W	光伏支架 ARCTECH-F01	安装工具包 ARCTECH-T01	防逆流电表 ARCTECH-BP01
A01 - 阳台基础包 适用于阳台、围栏等垂直悬挂场景，可使用绑带快速固定。也可用于露营、房车等快速铺设场景。	●	●			●	○ 建议选配
A02 - 阳台支架包 适用于阳台、围栏、墙面、地面、屋顶等墙面安装及地面安装场景。结构更稳固、效率更高。	●	●		●	●	○ 建议选配
A03 - 光储基础包 适用于阳台、围栏等垂直悬挂场景，露营、房车等快速铺设场景。实现白天发电，随时使用	●		●		●	○ 建议选配
A04 - 光储支架包 适用于较长期使用场景，提供光储、支架全方位解决方案。最大程度实现结构稳固、发电高效、用能随心。	●		●	●	●	○ 建议选配